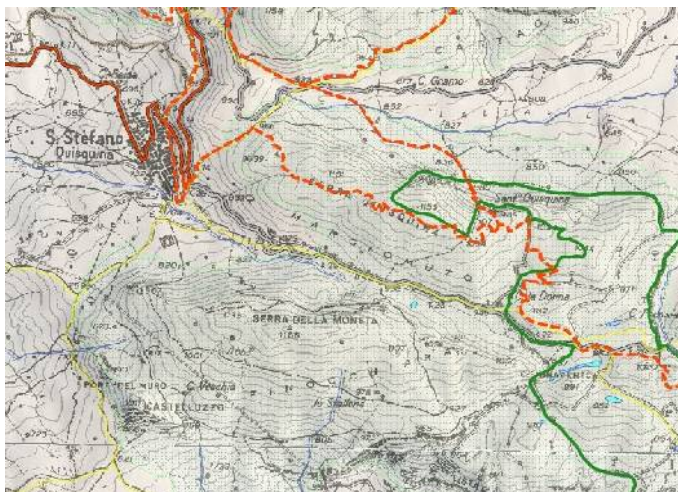


Artemisia
6 febbraio 2011

Serra della Moneta e Serra Quisquina

fioriture invernali sicane



Le **Serre** della Moneta (m1188) e di Quisquina (m1159) sono due rilievi allungati, paralleli tra loro e orientati Est-Ovest, che si elevano ad oriente dell'abitato di Santo Stefano. Il versante settentrionale della Serra Quisquina conserva un lembo di **querceto misto naturale** a prevalenza di leccio. Per il resto i due rilievi sono occupati da **pascoli**, già adesso con qualche fioritura invernale, e da estesi **rimboschimenti** forestali a prevalenza di pinacee. A separare le due serre è un falsopiano di quota massima m950 detto Margiomuto. In questa stagione è possibile osservare in pieno invaso alcune **aree umide** sicane. Di interesse culturale e antropologico sono invece l'**Eremo** della Quisquina, costruito sul finire del 1600, nel querceto del versante settentrionale della Serra omonima, e la chiesa di **San Calogero**, ottocentesca, costruita a quota m967 all'estremità occidentale della serra Moneta.

Programma

Raduno dei partecipanti alle ore 8.00 a **Piazzale John Lennon** ex Giotto. Partenza alle 8.15 con **mezzi propri** per la SS121 (Palermo-Agrigento) bivio per Prizzi e Filaga, proseguimento fino a Santo Stefano Q. **A piedi** dall'abitato di Santo Stefano si segue il percorso devozionale di San Calogero, dalla chiesa si prosegue per Serra Moneta, Contrada Margiomuto, Santuario della Quisquina e Serra Quisquina. Discesa per il versante occidentale all'abitato di Santo Stefano chiudendo l'anello. **Pranzo al sacco lungo il percorso.**

Scheda tecnica

Dislivello complessivo **m460 circa**

Lunghezza del percorso: **km9 circa**

Natura del percorso: **sentiero comodo e sterrata forestale**

Difficoltà: **escursionistica media.**



Equipaggiamento: si consiglia di indossare giacca in pile, indumenti di scorta per eventuale pioggia, scarponi per l'escursionismo.

Quota di partecipazione €6; Contributo carburante per chi usufruisce di passaggio: €8.

Informazioni e comunicazione di partecipazione: Giuseppe Ippolito 3403380245
Sede Artemisia 0916824488.

Mappe del sito:

[http://maps.google.it/maps?](http://maps.google.it/maps?ll=37.627012,13.520651&spn=0.04371,0.073128&t=p&z=14&lc=com.panoramio.all)

[ll=37.627012,13.520651&spn=0.04371,0.073128&t=p&z=14&lc=com.panoramio.all](http://maps.google.it/maps?ll=37.627012,13.520651&spn=0.04371,0.073128&t=p&z=14&lc=com.panoramio.all)

Gli omini con lo zaino indicano il livello di difficoltà: un omino escursione facile, turistica; due omini escursione media, tre omini escursione lunga e faticosa, quattro omini escursione su terreno impervio, difficile e faticosa.