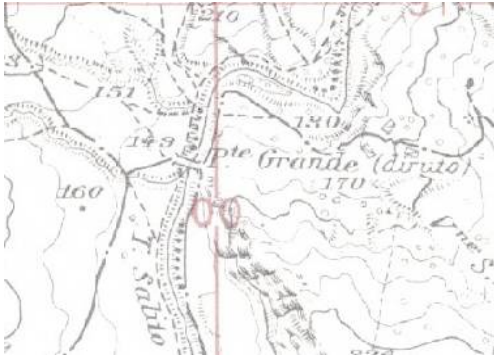


16 gennaio

Le "meraviglie" di Caltavuturo

Per due anni, 2007 e 2008, il comune di Caltavuturo ha pubblicato un calendario illustrato dal titolo "Le 10 meraviglie di Caltavuturo".

Ne visiteremo alcune...



Il **Monte Riparato** (m606) è un rilievo costituito da una successione di rocce sedimentarie clastiche del Miocene depositatesi tra il Serravalliano ed il Messiniano (circa 13,6 - 7,2 Ma). Argille, sabbie, conglomerati e calcareniti, derivanti dall'erosione dell'appennino siculo in via di sollevamento ed emersione (orogenesi). I geologi hanno chiamato questa successione **Formazione di Cozzo Terravecchia**. Sulla cima del Monte Riparato è stato scoperto un abitato indigeno che ebbe notevole sviluppo in età ellenistica e nella prima età romana nei pressi è stata ritrovata anche una **Phiale** d'oro: pregevole coppa votiva databile tra la fine del IV e l'inizio del III sec. a.C..

Il **Cozzo Terravecchia** si trova nei pressi di Caltavuturo sulle pendici occidentali della Rocca di Sciara, ospita ancora le rovine di un insediamento bizantino ed i ruderi del coevo **Castello di Terravecchia**. La **Rocca di Sciara** (1080 m) è costituita da calcari mesozoici (200 -24 Ma) di mare profondo. Il nome siciliano "sciara", che può essere tradotto in "pendio ripido e franoso", le deriva però da un accumulo di detriti in prossimità della cima derivanti dall'erosione di un affioramento di radiolariti e argilliti silicee. A ridosso del **quartiere Mannari** di Caltavuturo, in passato abitato prevalentemente da pastori, è ancora possibile osservare recinti per le greggi addossati alle case di abitazione. Le **Gole di Gazzara** sono un interessante forra in roccia calcarea a sud di Caltavuturo. Alle falde NW del Monte Riparato è il rudere del **Ponte Grande**, costruito nel 1600 sul **Torrente Salito** lungo la trazzera che collegava Palermo e Catania...



Programma

Partenza alle ore 8.00 con mezzi propri da Piazzale J.Lennon ex Giotto per Caltavuturo (Autostrada Palermo Catania uscita Scillato). Breve passeggiata fino alla parete di conglomerati miocenici del Monte Riparato. Trasferimento a Caltavuturo e salita alla Rocca di Sciara, pranzo al sacco. Nel pomeriggio passeggiata al Cozzo Terravecchia, al quartiere Mannari di Caltavuturo e ad altre

emergenze artistiche e naturalistiche. Rientro a Palermo previsto per le 19.00.

Scheda tecnica per l'escursione:

Dislivello: m300 circa;

Lunghezza: del percorso: km4 circa;

Natura del percorso: strade selciate, sentiero;

Tempo di cammino: 4 ore;

Difficoltà: escursionistica;

Quota di partecipazione: €6; Contributo carburante per chi usufruisce di passaggio €6.

E' utile comunicare la propria partecipazione.



Equipaggiamento:

scarponi per l'escursionismo, abbigliamento invernale, zaino per il pranzo al sacco e indumenti di scorta.

Guide: Giuseppe Geraci 3392009857, Giuseppe Ippolito 3403380245.

Artemisia per il turismo sostenibile e l'educazione ambientale via Serradifalco,119 Palermo. Tel: 0916824488

Cell. 3403380245. email: artemisianet@tin.it

www.artemisianet.it

